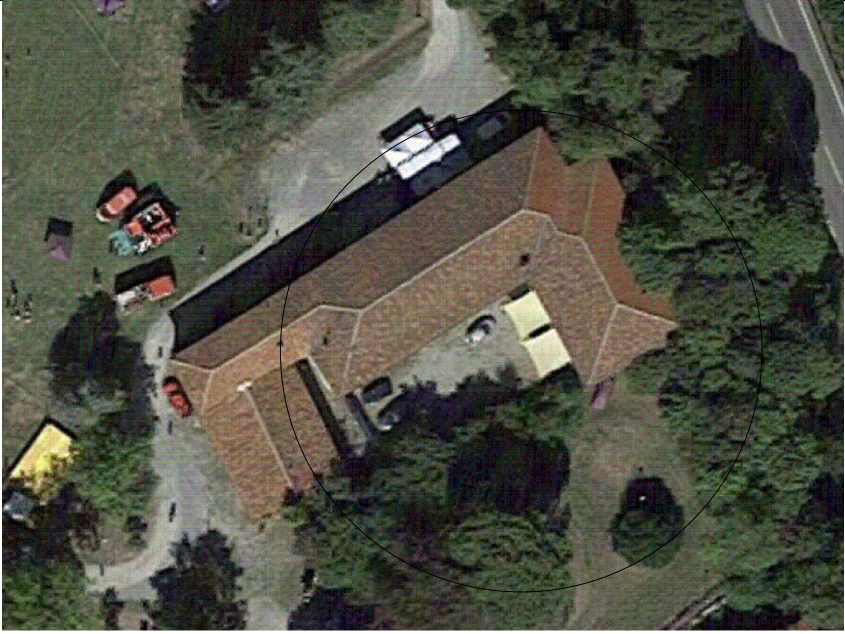


CITTA DI RIVAROLO - Via Ivrea n. 60

EX - PRETURA

"ANNO 2023 - LAVORI DI MIGLIORAMENTO ED EFFICIENTAMENTO ENERGETICO EDIFICI COMUNALI" "Finanziato dall'Unione europea - NextGenerationEU";  
Codice Unico di Progetto: E94D22004700007

STATO DI FATTO IMPIANTO DI ILLUMINAZIONE - PIANTA PIANO TERRA



la proprietà

CITTA' DI RIVAROLO CANAVESE

Via Ivrea n.60 - 10086 Rivarolo Canavese (TO)

C.F. 01413960012

Finanziato dall'Unione europea

NextGenerationEU

progettista:

Ing. Paiano Elisabetta

PNALBT84D64D938I

e-mail: elisabetta.paiano@bulbus.it

cell. 3470553129

direttore tecnico:

Arch. CORDA Carlo

CRDCRL73R11452L

mail: corda@cento11ingegneria.it

tel. 011/259880012

via Luigi Gal. 20 - 10129 Torino

P.IVA n° 1259880012

DDP: SUI MSUCR1

Info@cento11ingegneria.it

bulbus

via Carlo Boucheron n. 14 - 10122 Torino

C.F. 1259880012

P.IVA n° 02479090025

studio@bulbus.it

www.bulbus.it

cento11

via Luigi Gal. 20 - 10129 Torino

C.F. 1259880012

P.IVA n° 1259880012

Info@cento11ingegneria.it

www.cento11ingegneria.it

tav. 1

data : 01/09/2023

PIANTA PIANO TERRA scala 1:100

LOCALI NON OGGETTO D'INTERVENTO

LOCALI NON ACCESSIBILI NON RILEVABILI

	Simbolo/Codice	Immagine	Tipologia	Installazione	Quantità
Apparecchi	✕ 1		FLUORESCENTE COMPATTA	A SOSPENSIONE	1
	✕ 2		FLUORESCENTE	A PLAFONE	4
	✕ 3		LED/ALOGENA	SU CAVO ELETTTRIFICATO	1
	✕ 4		FLUORESCENTE	A PLAFONE	3
	✕ 5		FLUORESCENTE	A PLAFONE	26
	✕ 6		FLUORESCENTE	A PLAFONE	4
	✕ 7		FLUORESCENTE	A PLAFONE	10
	✕ 8		FLUORESCENTE	A PLAFONE	1

Simbolo/Codice	Immagine	Tipologia	Installazione	Quantità
✕ 9		FLUORESCENTE	A PLAFONE	2
✕ 10		FLUORESCENTE	A PLAFONE	5
L.E. 11		FLUORESCENTE-EMERGENZA	A PARETE	9
✕ 12		FLUORESCENTE	A PLAFONE	8
✕ 13		FLUORESCENTE	A PLAFONE	1
L.E. 14		FLUORESCENTE-EMERGENZA	A PLAFONE	2
L.E. 15		KIT EMERGENZA	KIT EMERGENZA	1